

Haus Lendel

Betreutes Wohnen - Service Wohnen

Mehrfamilienhaus Lendel mit DRK Betreuung
Lennewiesen 4 · 57368 Lennestadt-Altenhudem



ANSICHT NORD



ANSICHT WEST

Betreutes Wohnen in Lennestadt

Älter werden, gesund bleiben, aktiv und selbständig den Lebensabschnitt „Alter“ zu gestalten, ist der größte Wunsch der älteren Bürgerinnen und Bürger. Zum aktiven und selbstbestimmten Alter gehört u.a. das „altersgerechte“ Wohnen. Hier entsprechende Konzeptionen zu entwickeln hat sich das Deutsche Rote Kreuz im Kreis Olpe zur Aufgabe gemacht.

Die Grundidee

Betreute Seniorenwohnungen stellen ein noch neues Wohnangebot für ältere Menschen dar. Im Allgemeinen wird unter „Betreutem Wohnen“ die Bereitstellung von altengerechtem Wohnraum in Kombination mit flexiblen Betreuungsangeboten verstanden. Beim „Betreuten Wohnen im Alter“ steht der Bereich „Wohnen“ mit der nachfolgenden Zielsetzung im Vordergrund:

- Soviel Selbständigkeit wie möglich, soviel Hilfe wie nötig
- Eine Selbständige Haushalts- und Lebensführung
- Eine Einbindung in die sozialen Strukturen des Wohnumfeldes
- Eine alten- und behindertengerechte Wohnung und Außenanlagen
- Das vielfältige, jederzeit abrufbare Leistungsangebot des Roten Kreuzes



ANSICHT OST

Wohn- und Betreuungskonzept

Ausgehend von der vorgenannten Grundidee bietet das Deutsche Rote Kreuz im Kreis Olpe e. V. ab Februar 2013 Altenwohnungen mit dem Ziel an, Senioren ab 60 Jahren einen besonderen Wohnkomfort und Service zu bieten. Somit steht jeder Bewohnerin oder jedem Bewohner die Möglichkeit, sich selbst zu versorgen, und die Gelegenheit, unter den vielfältigen Service- und Betreuungsangeboten sowie Einrichtungen des Deutschen Roten Kreuzes (Veranstaltungsraum, Kulturangebote, Hausmeisterdienst, Sozialer Dienst, Hausnotruf, Ambulanter Pflegedienst, Essen auf Rädern, usw.) auszuwählen.

Architektur/Versorgungseinrichtungen

Die Wohnungen entsprechen nach Lage, Zuschnitt und Ausstattung den Bedürfnissen älterer Menschen. Insgesamt stehen Zwei-Personen-Wohnungen mit ca. 60 qm Wohnfläche und Ein-Personen-Wohnungen mit ca. 45 qm Wohnfläche zur Verfügung.

Die Wohnungen werden „barrierefrei“ ausgelegt, die Badezimmer rollstuhlgerecht geplant. Ein Aufzug bringt sie bequem in jede Etage. Jede Wohnung ist über Telefon und/oder über eine Hausnotrufanlage mit dem Pflegedienst und dem mobilen Dienst im Hause verbunden, so dass jederzeit im Notfall schnell Hilfe geholt werden kann.

In der angeschlossenen Sozialstation befinden sich Büroräume die werktäglich besetzt sind. An Wochenenden und Feiertagen sowie in den Abend- und Nachtstunden steht den Bewohnerinnen und Bewohnern ein Rufbereitschaftsdienst zur Verfügung.



ANSICHT SUD

Grundleistungen:

Die mit der monatlichen Grundleistungspauschale abgegoltenen Grundleistungen umfassen allgemeine Betreuung und persönliche Hilfe sowie individuelle Betreuung durch Einsatz einer qualifizierten Fachkraft. Sowie Vorhalten eines Beratungs- und Vermittlungsbüros im Hause mit festen Sprechzeiten. Die persönliche Beratung kann auch nach Terminvereinbarungen in der eigenen Wohnung erfolgen. Die Grundleistungen bestehen aus folgenden Einzelleistungen:

Sonder- und Zusatzleistungen:

Neben den Grundleistungen bietet das DRK Sonder- und Zusatzleistungen an, die nach dem Tarif des DRK unmittelbar mit dem Nutzer abgerechnet werden.

Kontakt, Information und Vermietung:

Deutsches Rotes Kreuz
Kreisverband Olpe e.V.
Mehrgenerationenhaus Lennestadt
Helmut-Kumpf-Straße 29
57368 Lennestadt
Tel. (02721) 6859349
Frau Erler/Frau Blum
E-Mail: mgh-lennestadt@kv-olpe.drk.de

Deutsches Rotes Kreuz
Kreisverband Olpe e.V.
Hauptmanns Garten 9a
57462 Olpe
Tel.: (02761) 96480
Herr Tillmann
E-Mail: tillmann@kv-olpe.drk.de



Ausstattung Haus Lendel

Fliesenarbeiten

Gemeinschaftsflächen und Treppenhaus:
Bodenbelag und Treppenstufen aus Feinsteinzeug mit passenden Sockelfliesen

Küchenspiegel:
Fliese, weiß 15/10 (ca. 3 m²)

Bad Wandfliesen:
weiß glänzend, 25 x 33 cm (2 m hoch gefliest),
Im Duschbereich werden zwei Streifen aus Bodenfliese als Säule gefliest.

Bodenfliesen: dunkel, 30/30

Innentüren mit Stahlumfassungszarge

Wohnungseingangstür: Mit Türspion und Bodendichtung, Oberfläche: weiss

Innentüren: HGM weiss glatt mit Röhrenspan

Diele / Wohnen: Ganzglastür

Malerarbeiten Treppenhaus

Wände mit Glasfasertapete und Decken mit Rohfaser beklebt und weiss gestrichen

Malerarbeiten Wohnungen

Decken und Wände werden mit Rohfaser beklebt und mit atmungsaktiver, lösemittel- und emissionsfreier Innenfarbe gestrichen.

Bodenbelag in den Wohnungen

Diele, Wohnen, Essen, Küche, Schlafen:
Laminat, Buch-Dekor bzw. PVC-Beläge

Einbauküche

Einbauküche in der Wohnung mit den notwendigen Elektrogeräten

Allgemeine Pflegeleistung

Unter Berücksichtigung der individuellen Fähigkeiten umfassen die Hilfen bei den Aktivitäten des täglichen Lebens Anleitung, Motivation und Unterstützung:

Im Bereich der Körperpflege

- Das Waschen
- Das Duschen
- Das Baden
- Die Zahnpflege/Mundpflege
- Das Kämmen
- Das Rasieren/Haut- und Gesichtspflege

Im Bereich der Ernährung

- Das mundgerechte Zubereiten der Nahrung
- Die Aufnahme der Nahrung
- Die Flüssigkeitszufuhr

Im Bereich der Ausscheidung

- Die Blasen- und Darmentleerung
- Die Versorgung mit Inkontenzhilfsmitteln

Im Bereich der Mobilität

- Das Aufstehen und zu Bett gehen
- Das An- und Auskleiden
- Das Gehen
- Das Stehen
- Das Treppensteigen
- Das Verlassen und Wiederaufsuchen der Wohnung
- Transfer bei Immobilität
- Lagerung bei Bettlägerigkeit

Im Bereich der medizinischen Behandlungspflege

- Stellung, Verteilung und Verabreichung von Medikamenten
- Verbandswechsel
- Einreibungen

Im Bereich der psychischen und geistigen Fähigkeiten

- Motivation
- Anleitung
- Orientierung (örtlich, zeitlich, persönlich)
- Kommunikation

Leistungen der sozialen Betreuung

Unter Berücksichtigung der individuellen Fähigkeiten und Interessen umfassen die Leistungen der sozialen Betreuung Hilfen, Angebote und Veranstaltungen in Form von Einzelbetreuungen und Gruppenaktivitäten.

Gespräche – individuelle beratende und helfende Gespräche mit Bewohnern

Individuelle Angebotsplanung:

- Gedächtnistraining
- Spaziergänge
- Spiele
- Vorlesen
- Malen
- Basteln
- Singen

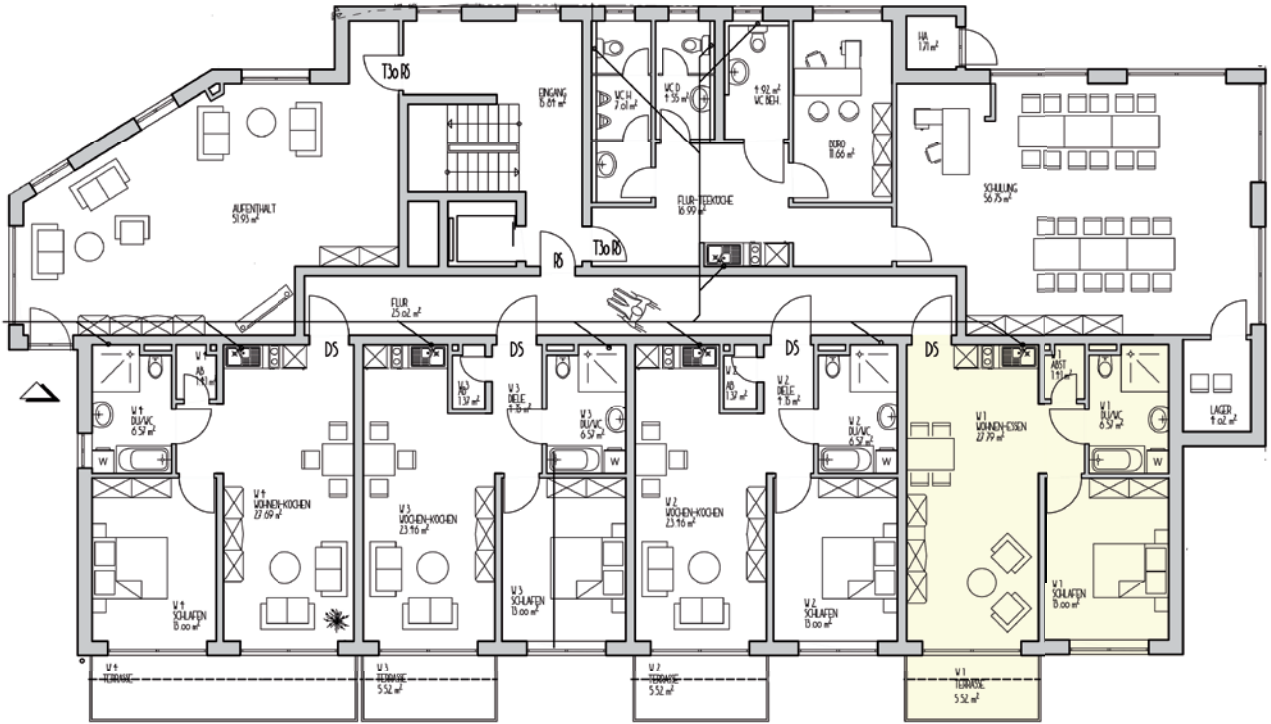
Entwicklung gezielter individueller Hilfen zur persönlichen, zeitlichen und räumlichen Orientierung

Hausübergreifenden Veranstaltungen, Festen und Feiern (Feste im Jahreskreis)

- Karnevalsveranstaltungen
- Schützenfest
- Sommerfest
- Ausflüge
- Videonachmittage
- Kreativnachmittage
- Dämmerchoppen
- Weihnachtsfeier
- kulturelle Veranstaltungen.

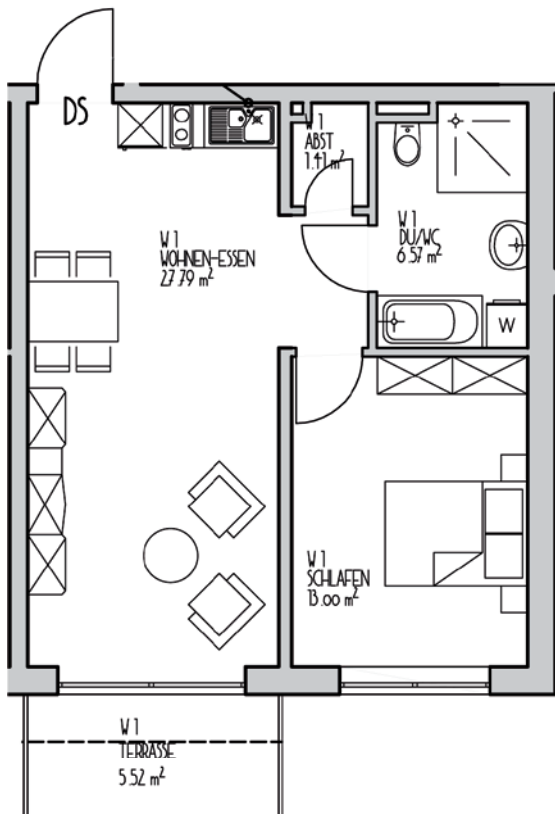
Die seelsorgerische Betreuung erfolgt in enger Zusammenarbeit mit den Kirchengemeinden. Es werden ggf. regelmäßig sonntags katholische und evangelische Gottesdienste angeboten.

Die Feste und Feiern im Jahreskreis werden teilweise mit oder von den örtlichen Vereinen, Verbänden und Gemeinschaften ausgerichtet.

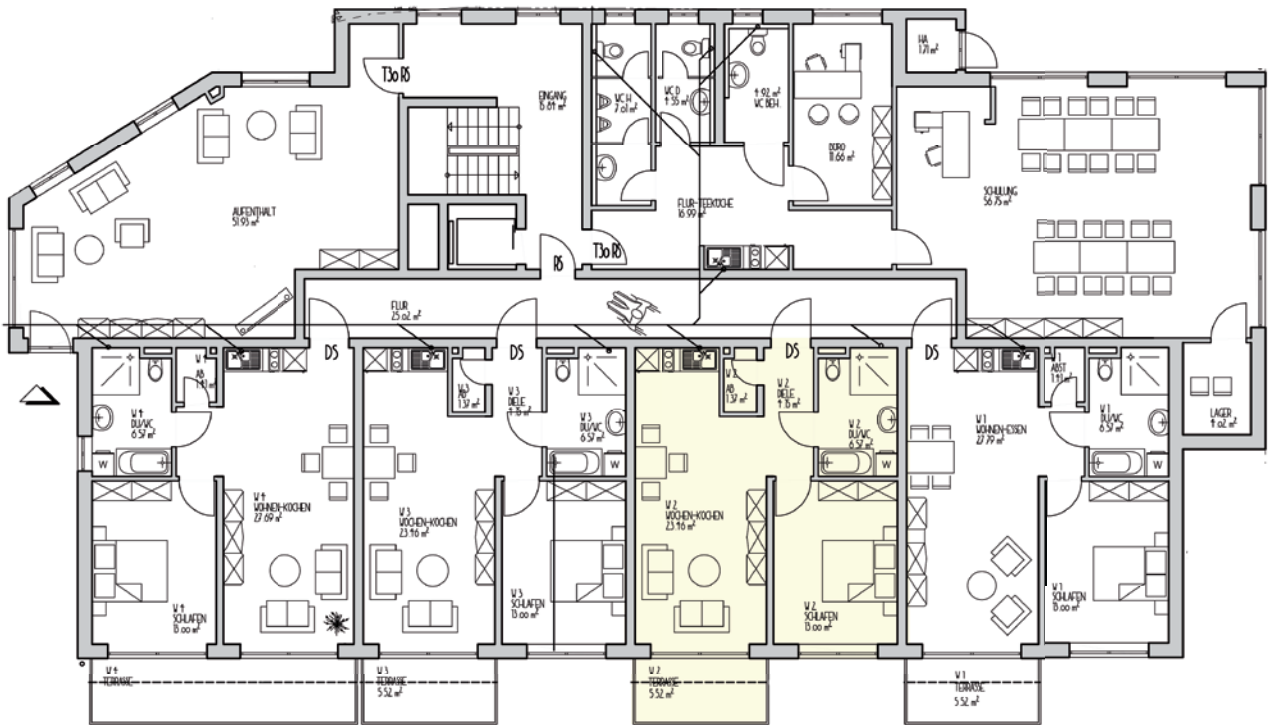


Erdgeschoss

Wohnung Nr. 1 - Erdgeschoss

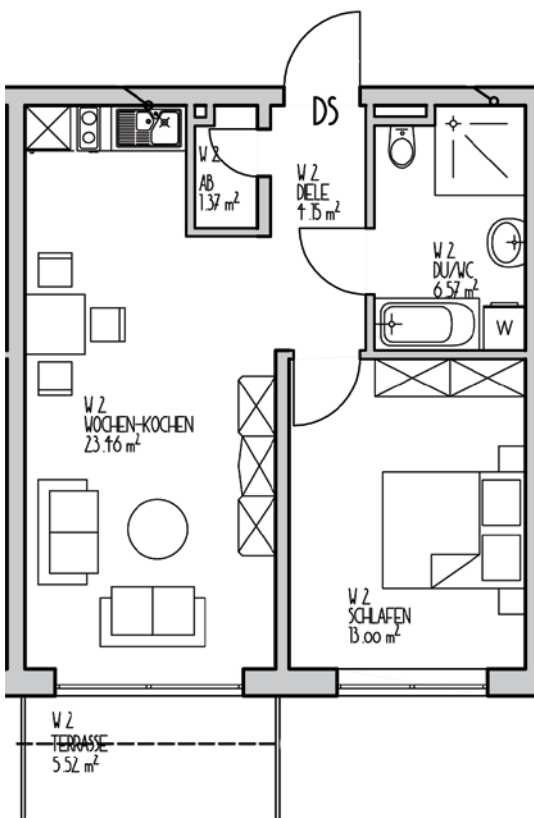


	Fläche	50,59 m ²
Miete	Kaltniete	226,00 €
	Stellplatz	20,00 €
	Einbauküche	39,00 €
	NK-VZ	102,00 €
	Summe Miete	387,00 €
	Kaution	678,00 €

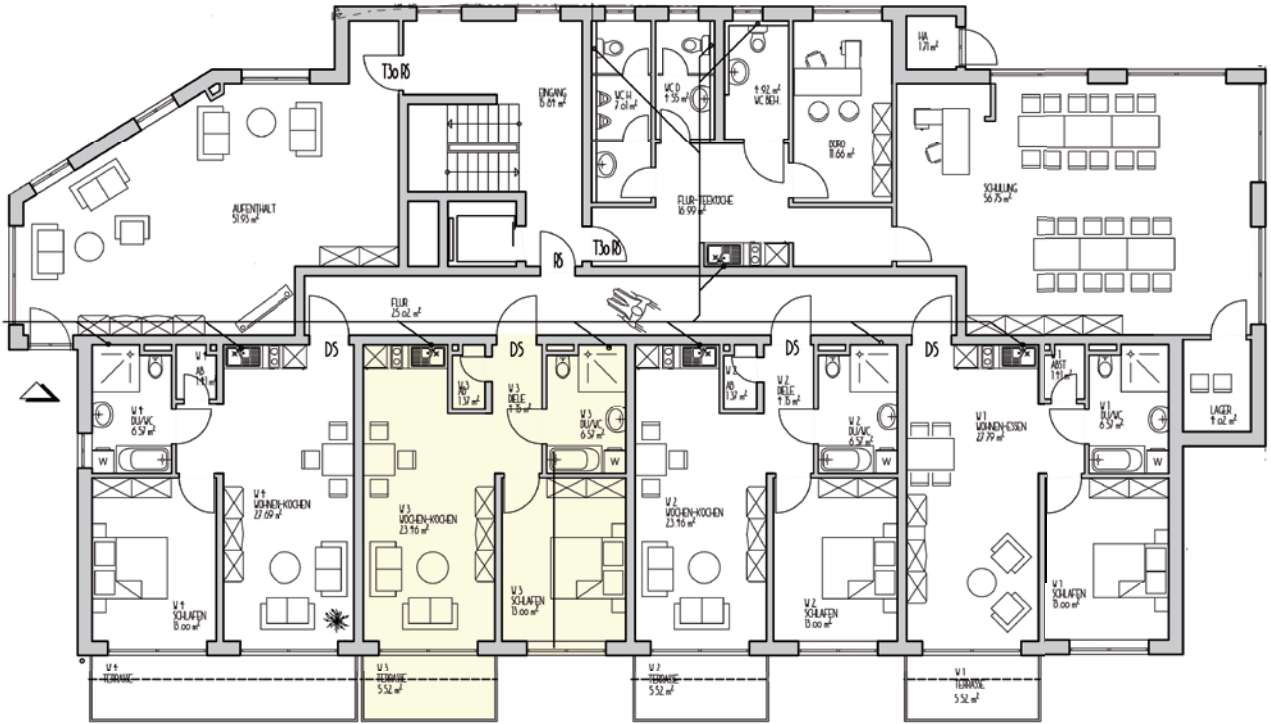


Erdgeschoss

Wohnung Nr. 2 - Erdgeschoss

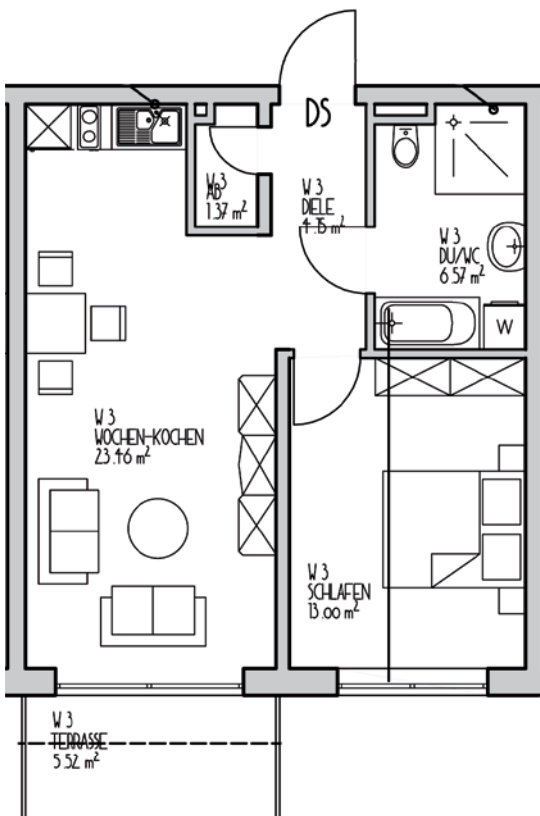


	Fläche	50,31 m ²
Miete	Kaltniete	224,00 €
	Stellplatz	20,00 €
	Einbauküche	39,00 €
	NK-VZ	101,00 €
	Summe Miete	384,00 €
	Kaution	672,00 €

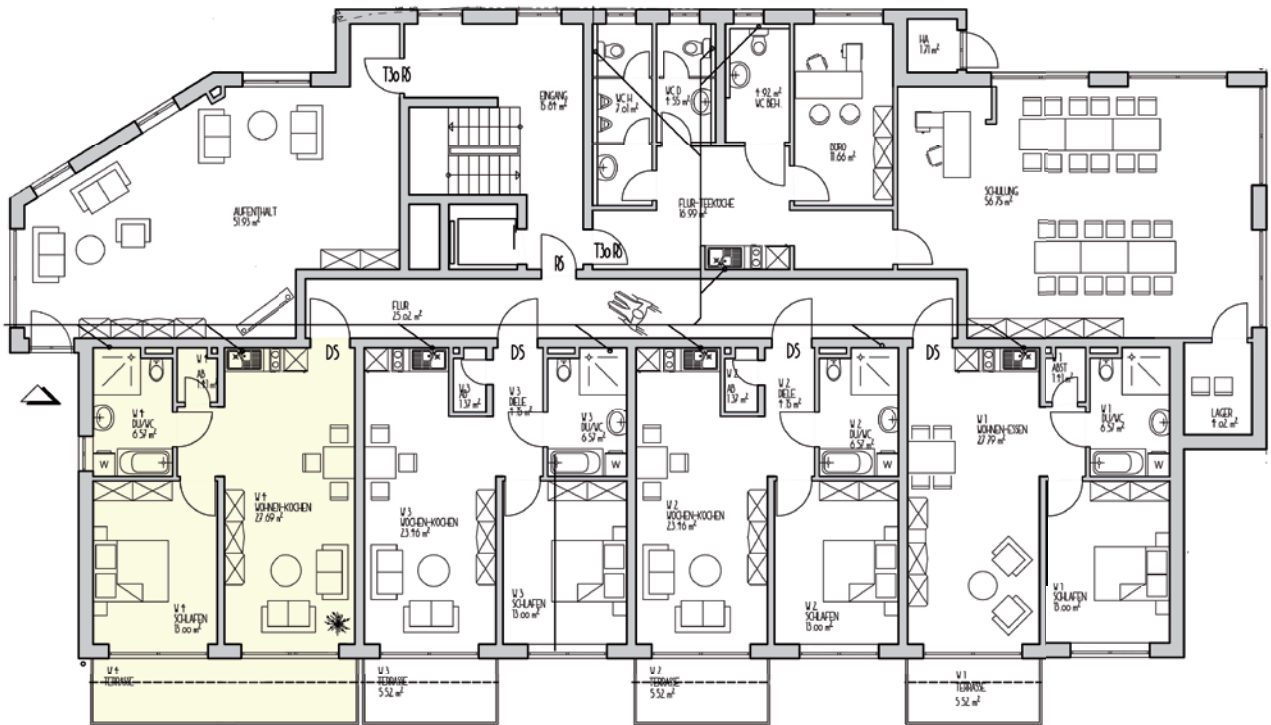


Erdgeschoss

Wohnung Nr. 3 - Erdgeschoss

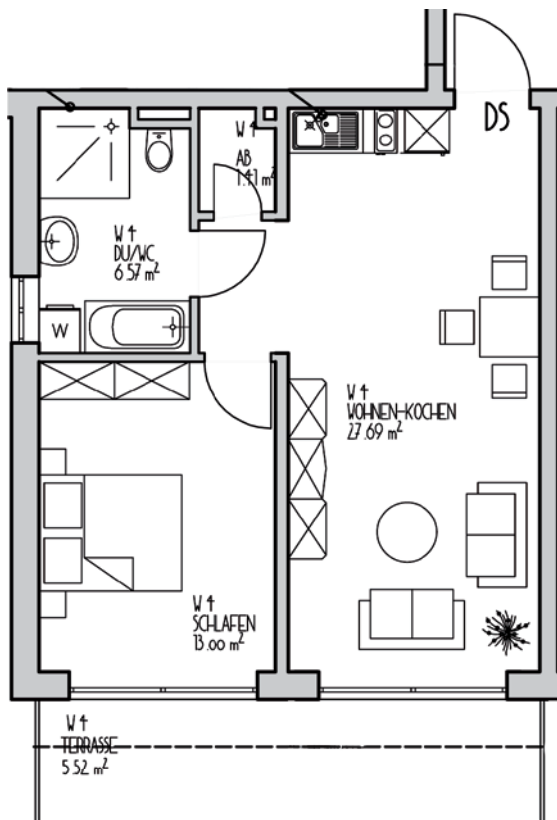


	Fläche	50,31 m ²
Miete	Kaltmiete	224,00 €
	Stellplatz	20,00 €
	Einbauküche	39,00 €
	NK-VZ	101,00 €
	Summe Miete	384,00 €
	Kaution	672,00 €

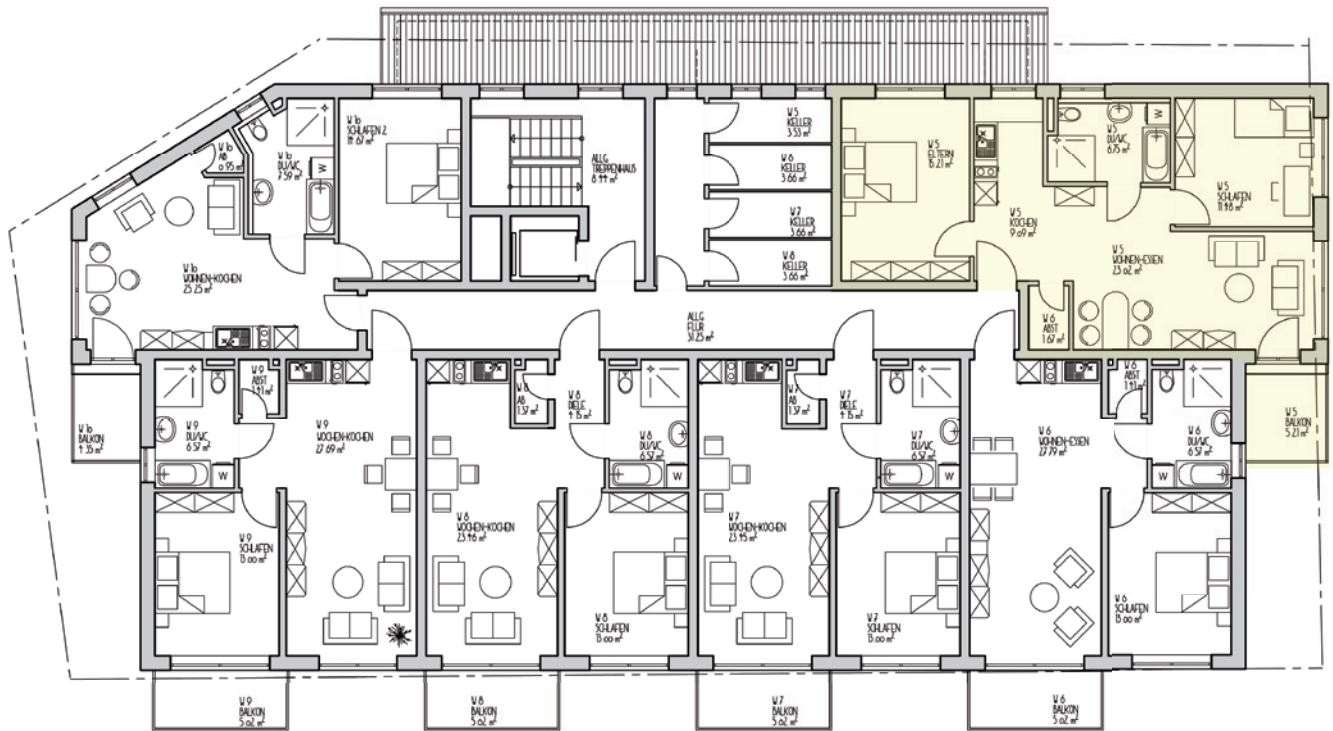


Erdgeschoss

Wohnung Nr. 4 - Erdgeschoss

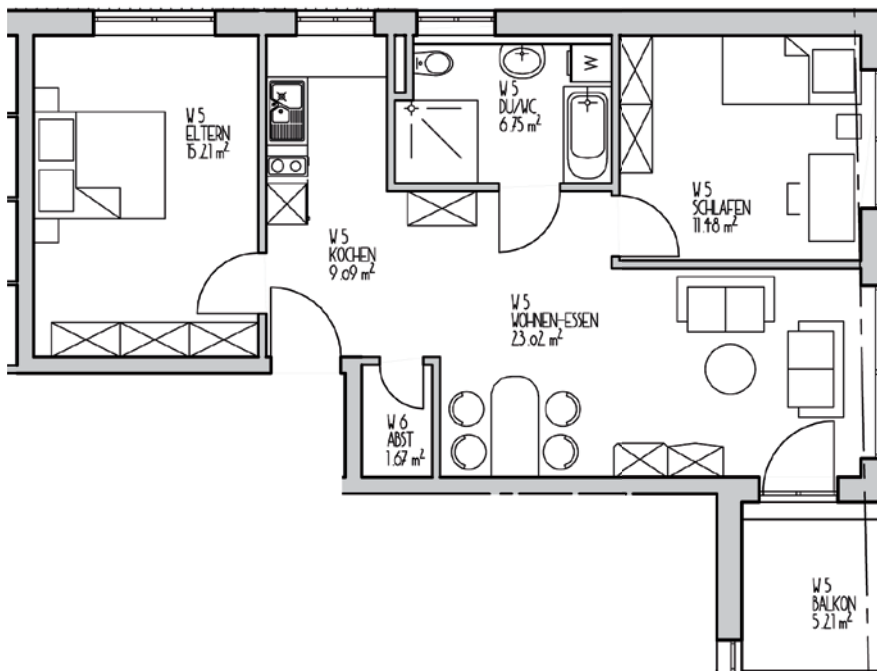


	Fläche	50,58 m ²
Miete	Kaltmiete	226,00 €
	Stellplatz	20,00 €
	Einbauküche	39,00 €
	NK-VZ	102,00 €
	Summe Miete	387,00 €
	Kaution	678,00 €

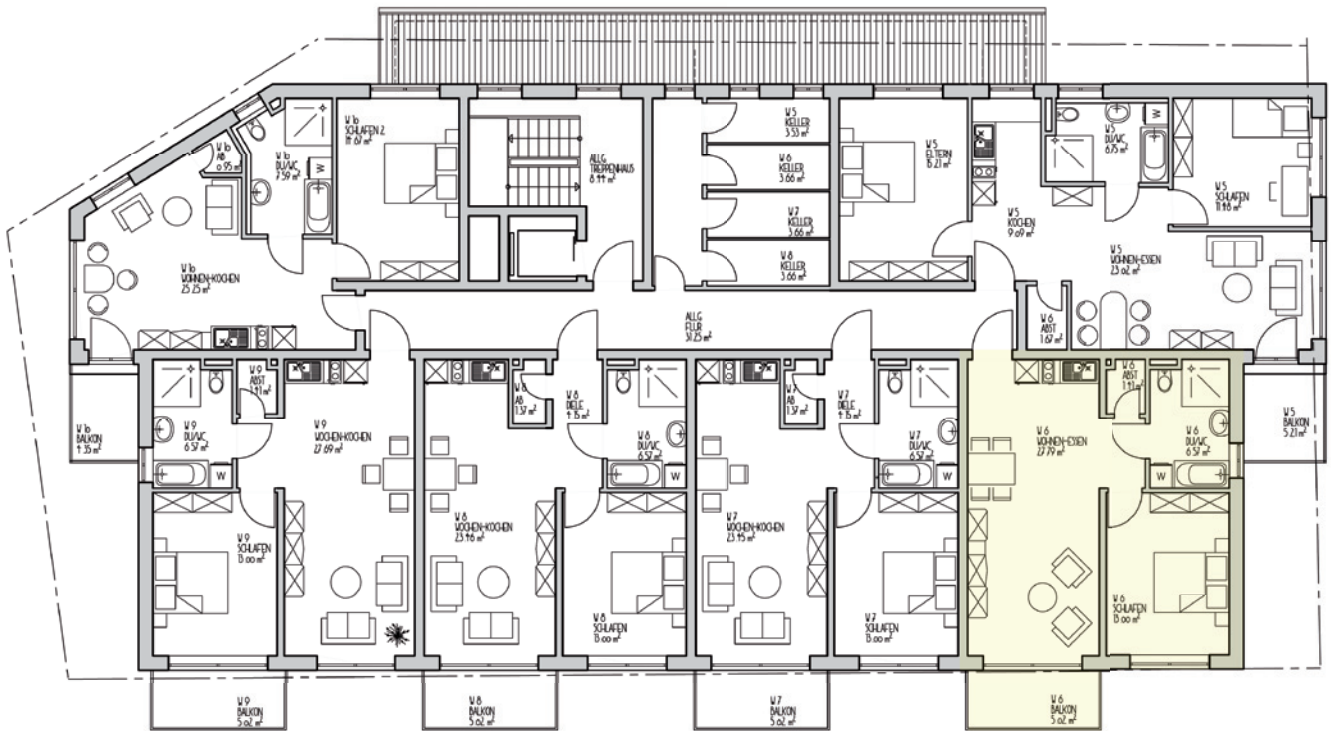


Obergeschoss

Wohnung Nr. 5 - 1. Obergeschoss

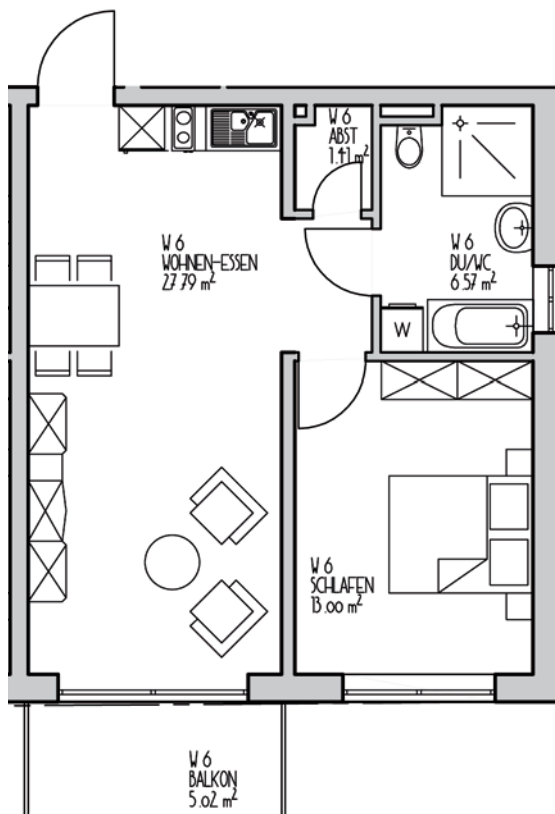


	Fläche	68,98 m ²
Miete	Kaltmiete	307,00 €
	Stellplatz	20,00 €
	Einbauküche	39,00 €
	NK-VZ	138,00 €
	Summe Miete	504,00 €
	Kautions	921,00 €

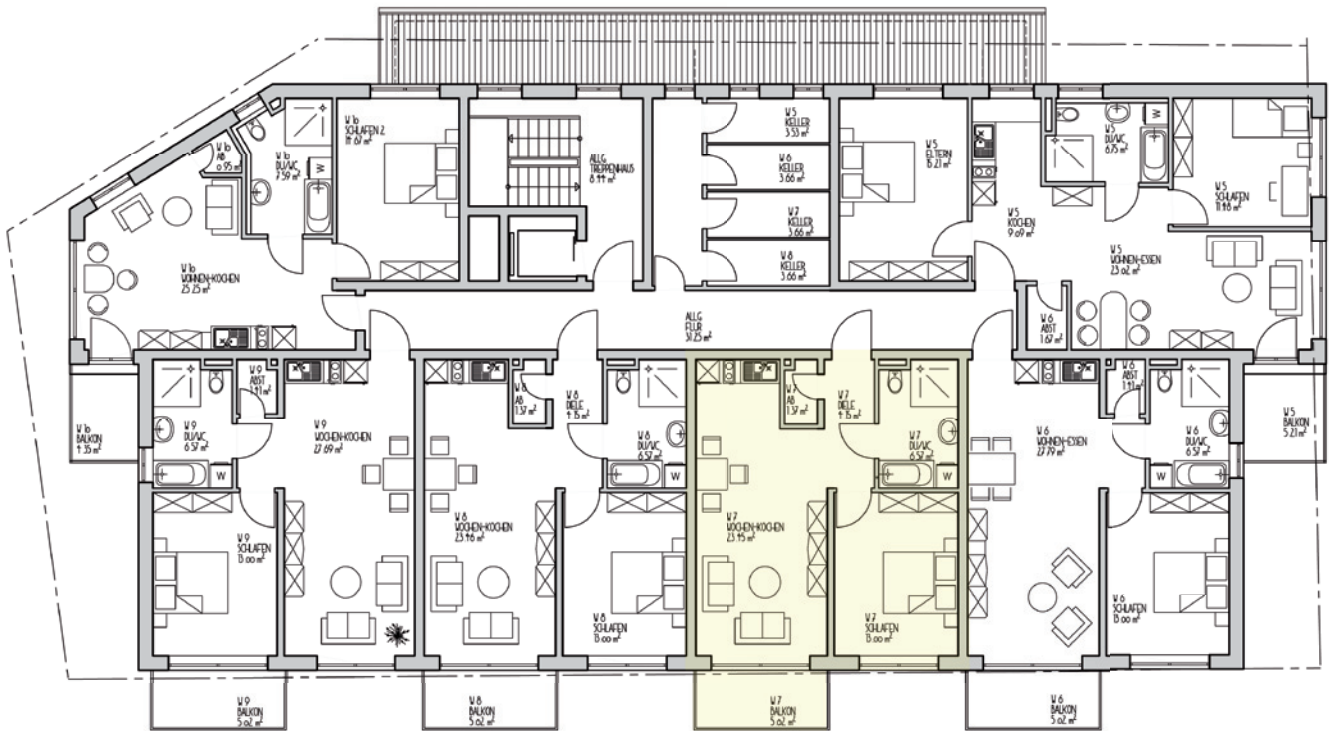


Obergeschoss

Wohnung Nr. 6 - 1. Obergeschoss

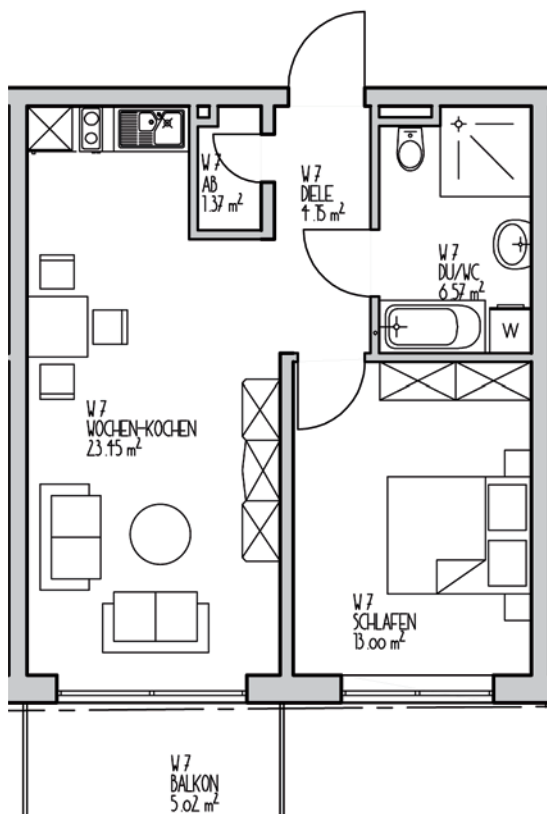


	Fläche	50,44 m ²
Miete	Kaltmiete	225,00 €
	Stellplatz	20,00 €
	Einbauküche	39,00 €
	NK-VZ	101,00 €
	Summe Miete	385,00 €
	Kautions	675,00 €

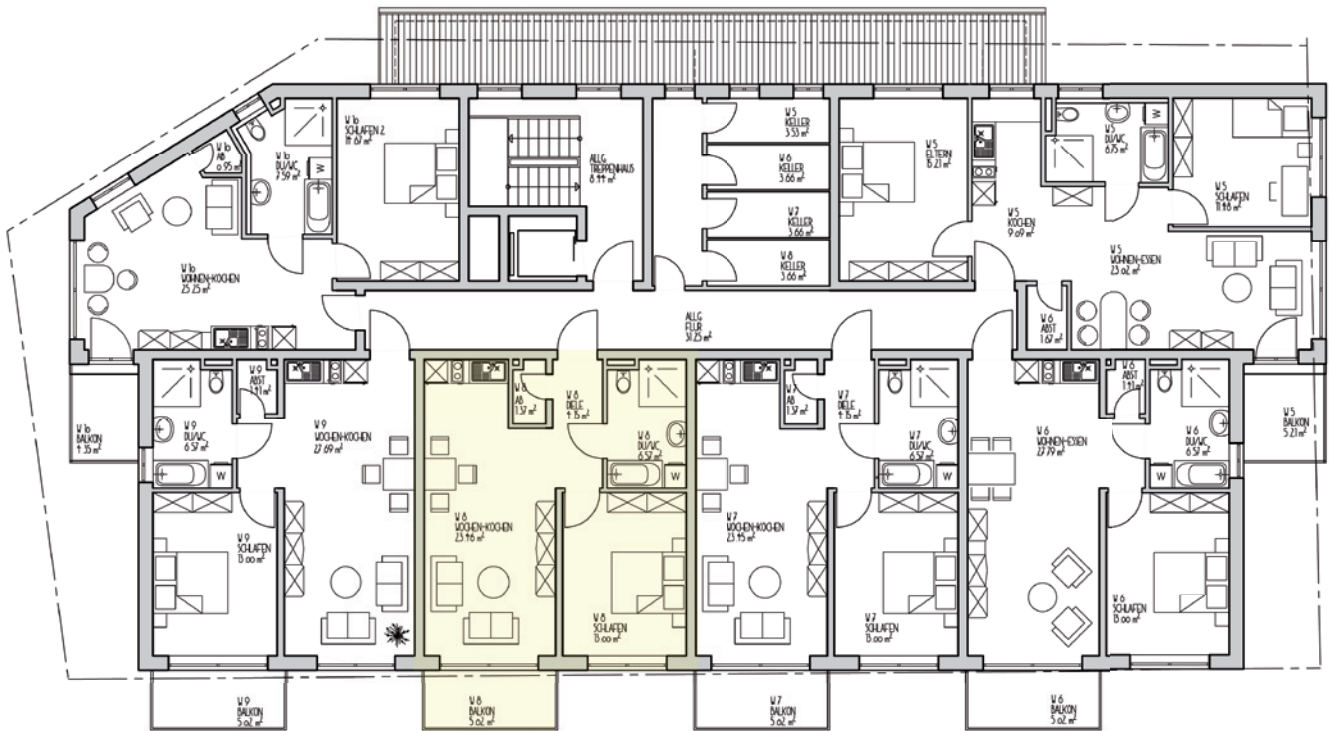


Obergeschoss

Wohnung Nr. 7 - 1. Obergeschoss

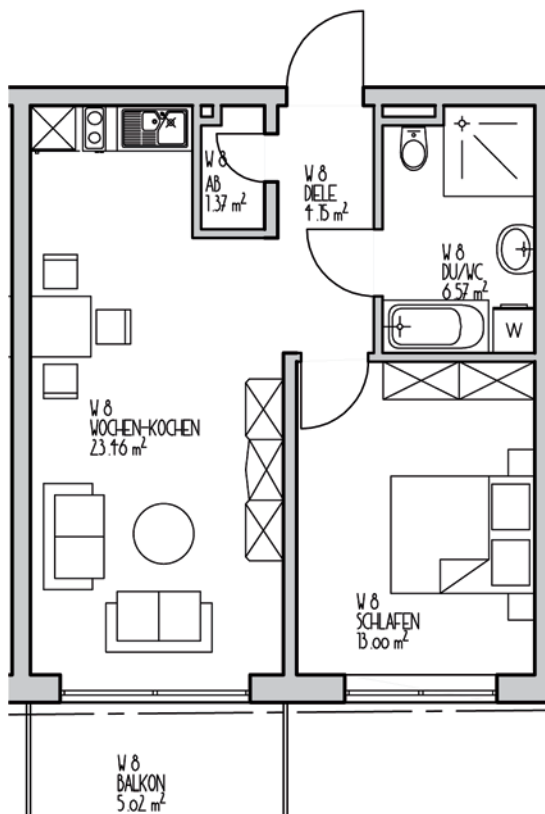


	Fläche	50,16 m ²
Miete	Kaltmiete	224,00 €
	Stellplatz	20,00 €
	Einbauküche	39,00 €
	NK-VZ	101,00 €
	Summe Miete	384,00 €
	Kautions	672,00 €

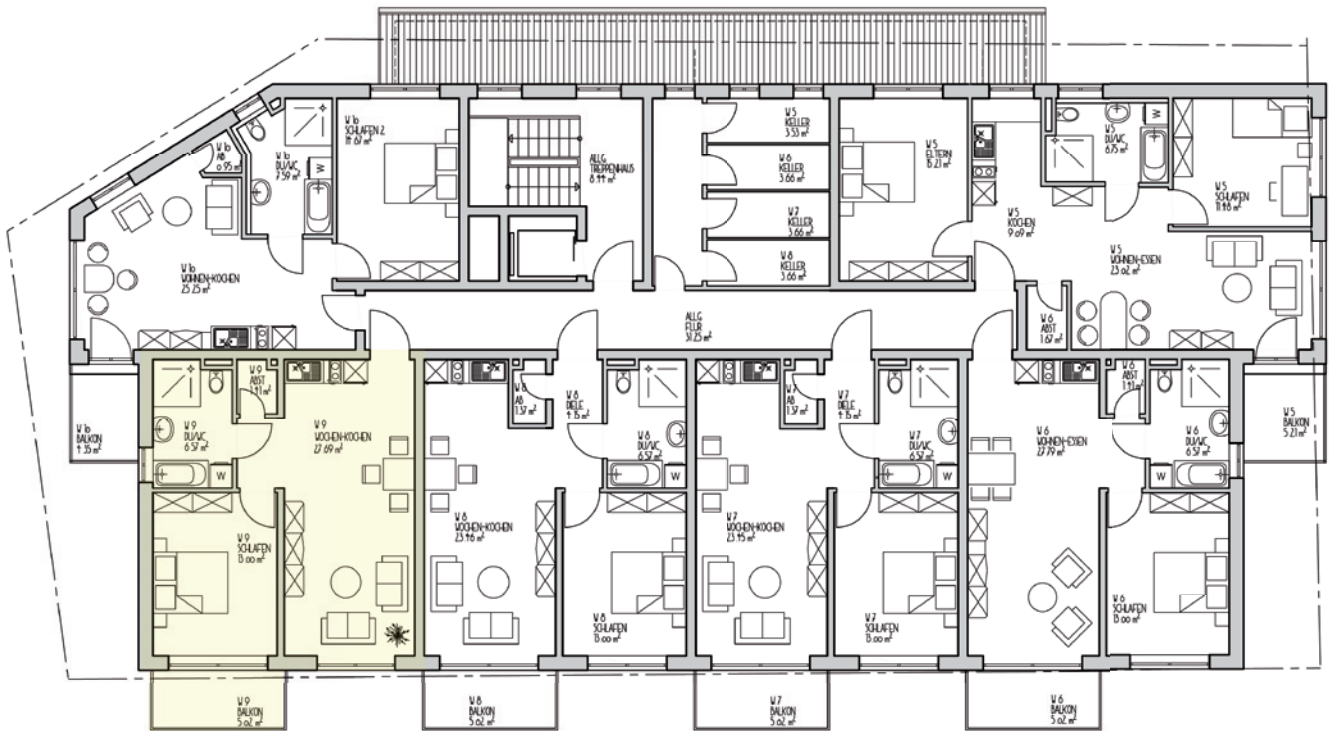


Obergeschoss

Wohnung Nr. 8 - 1. Obergeschoss

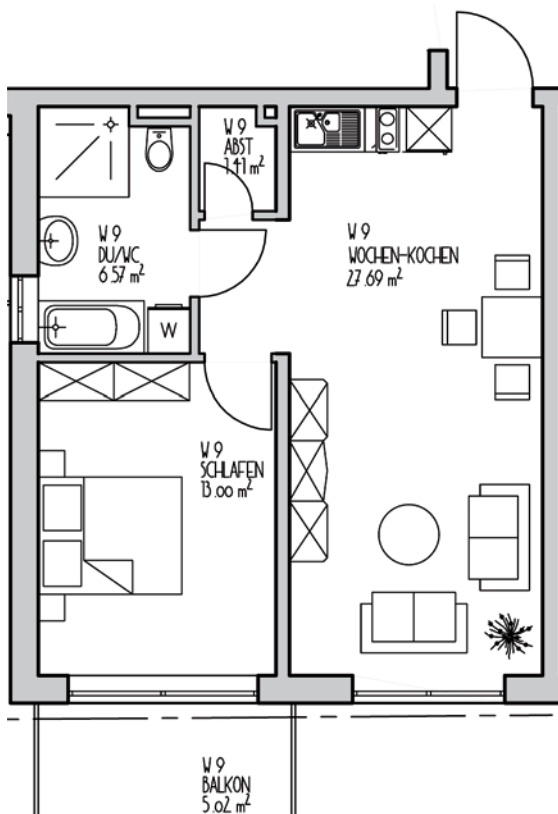


	Fläche	50,16 m ²
Miete	Kaltmiete	224,00 €
	Stellplatz	20,00 €
	Einbauküche	39,00 €
	NK-VZ	101,00 €
	Summe Miete	384,00 €
	Kautions	672,00 €

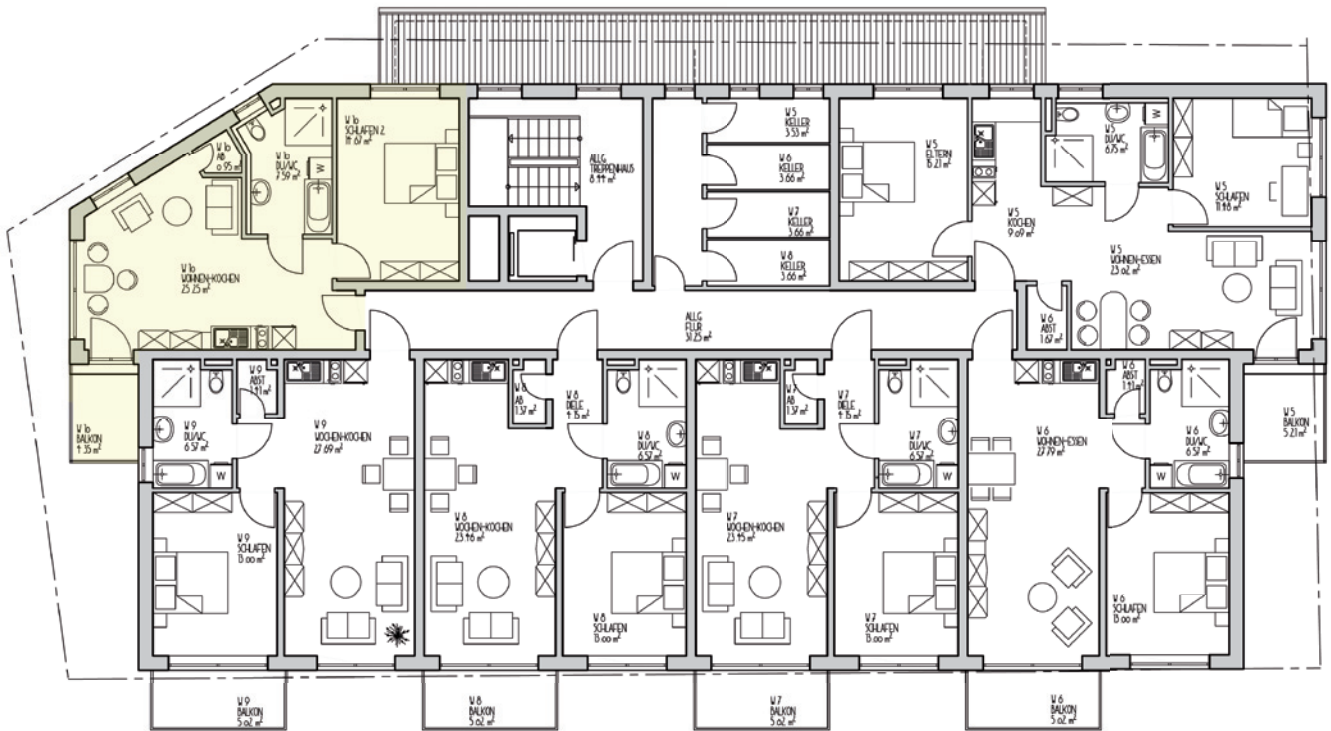


Obergeschoss

Wohnung Nr. 9 - 1. Obergeschoss

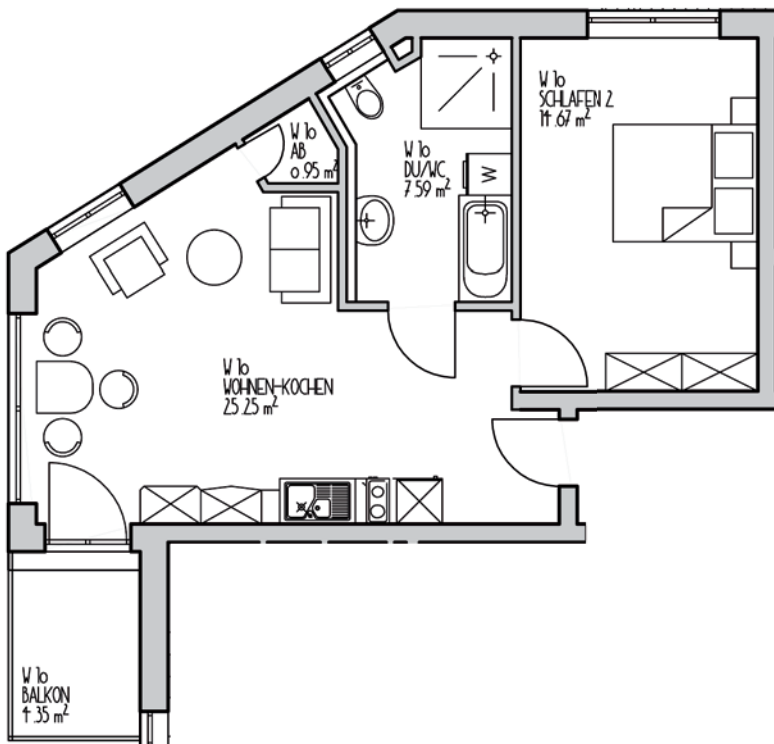


	Fläche	50,43 m ²
Miete	Kaltmiete	225,00 €
	Stellplatz	20,00 €
	Einbauküche	39,00 €
	NK-VZ	101,00 €
	Summe Miete	385,00 €
	Kautions	675,00 €

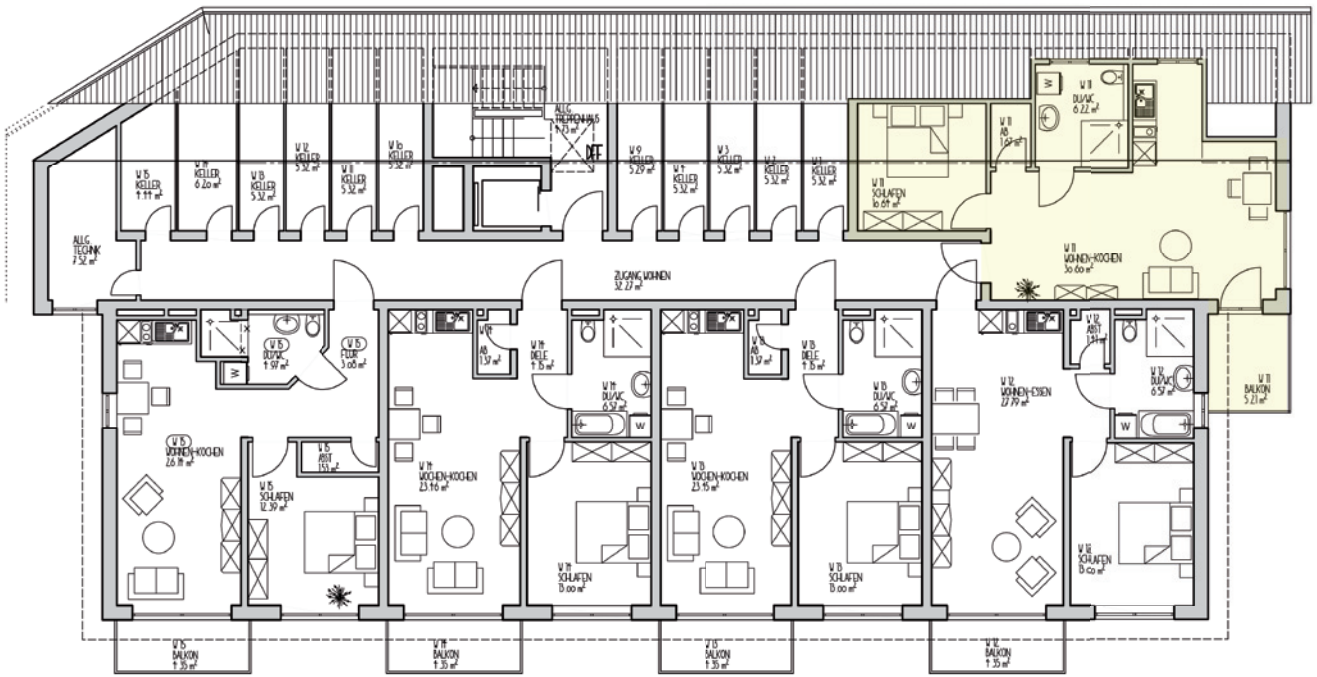


Obergeschoss

Wohnung Nr. 10 - 1. Obergeschoss

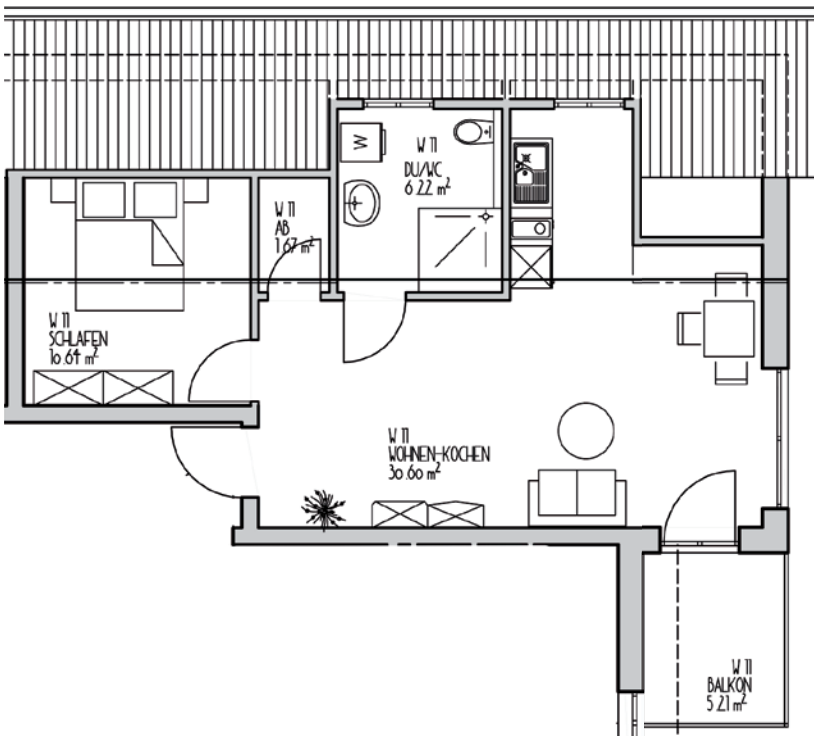


	Fläche	49,52 m ²
Miete	Kaltmiete	221,00 €
	Stellplatz	20,00 €
	Einbauküche	39,00 €
	NK-VZ	100,00 €
	Summe Miete	380,00 €
	Kautions	663,00 €

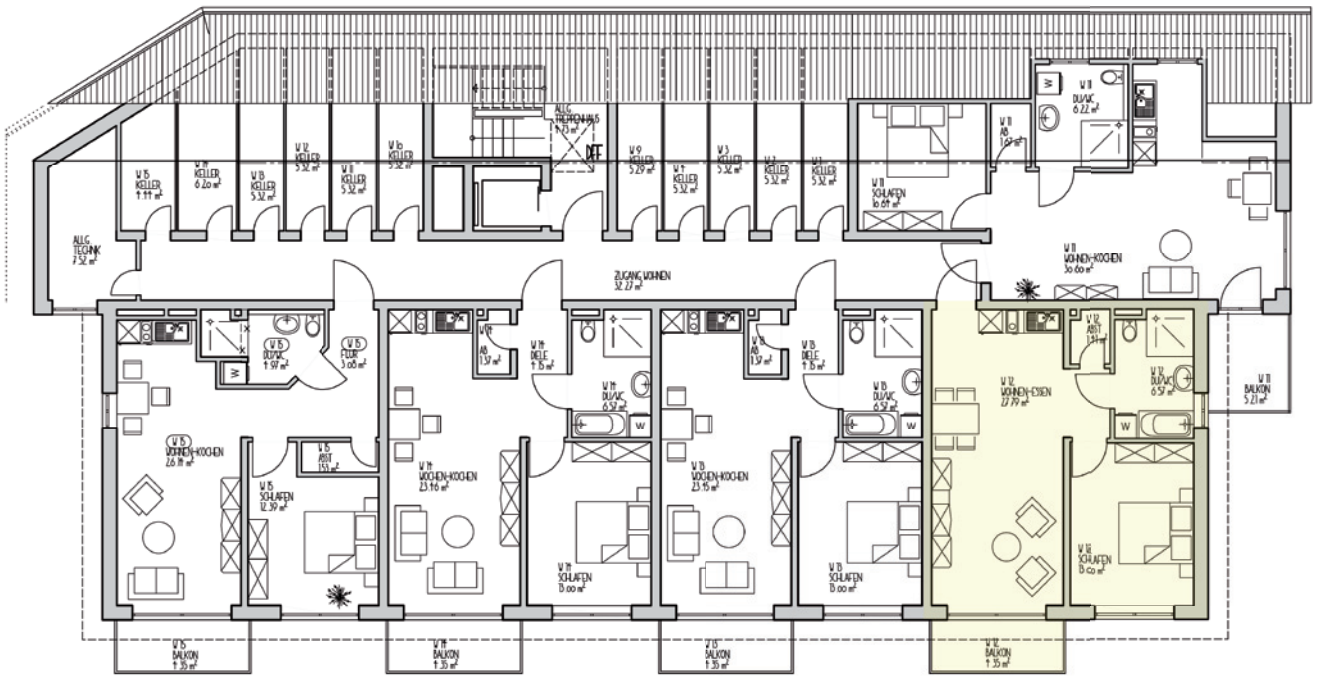


Dachgeschoss

Wohnung Nr. 11 - Dachgeschoss

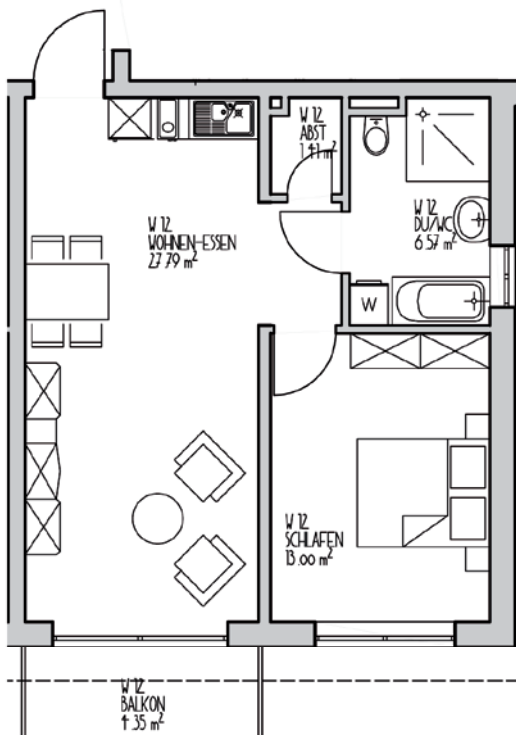


	Fläche	50,94 m ²
Miete	Kaltmiete	227,00 €
	Stellplatz	20,00 €
	Einbauküche	39,00 €
	NK-VZ	102,00 €
	Summe Miete	388,00 €
	Kautions	681,00 €

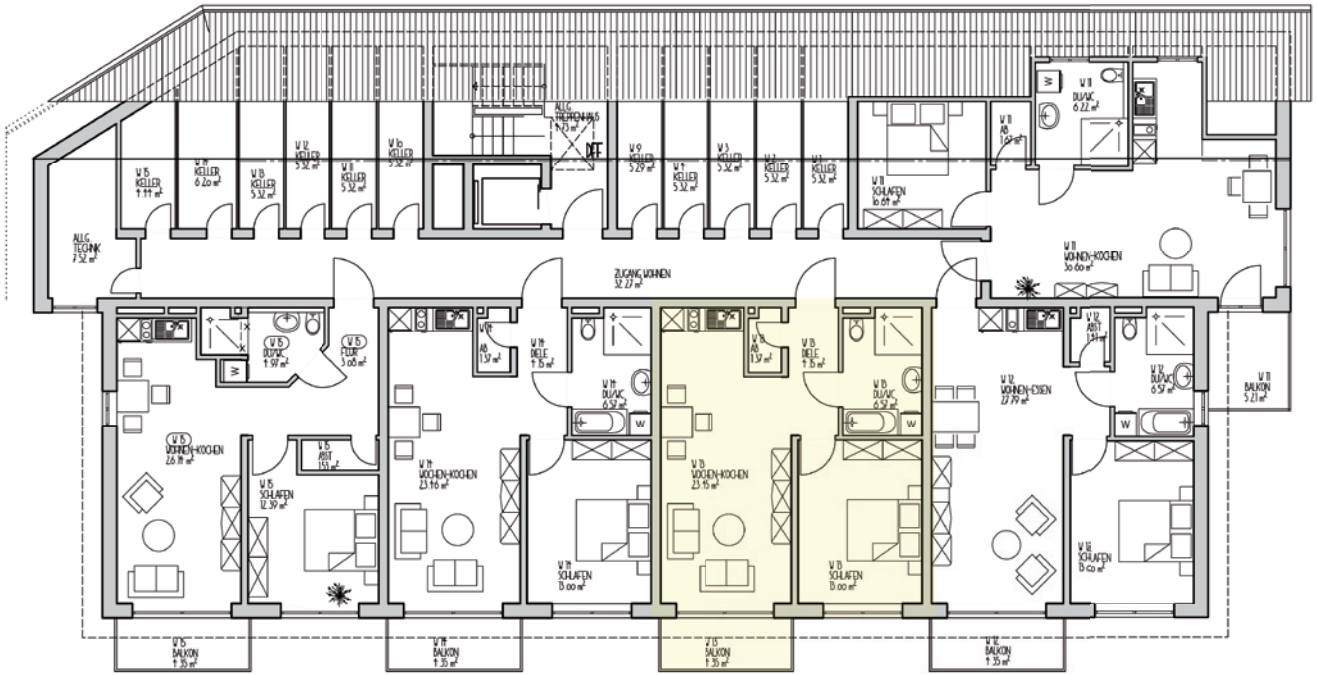


Dachgeschoss

Wohnung Nr. 12 - Dachgeschoss

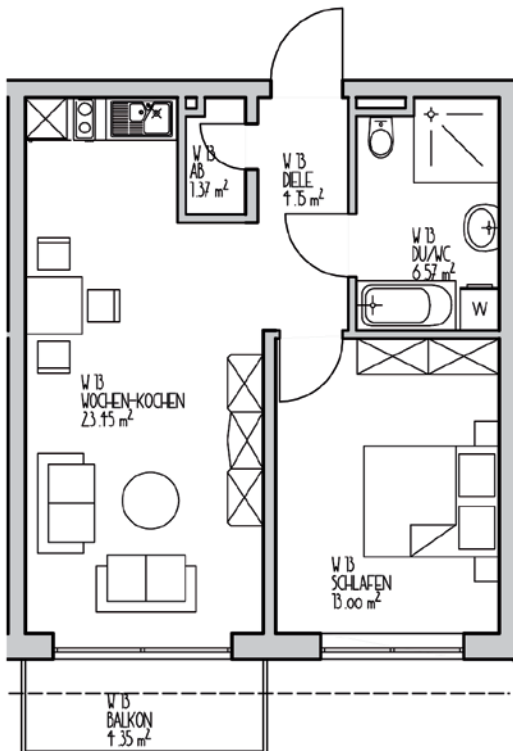


	Fläche	50,44 m ²
Miete	Kaltmiete	225,00 €
	Stellplatz	20,00 €
	Einbauküche	39,00 €
	NK-VZ	101,00 €
	Summe Miete	385,00 €
	Kautions	675,00 €

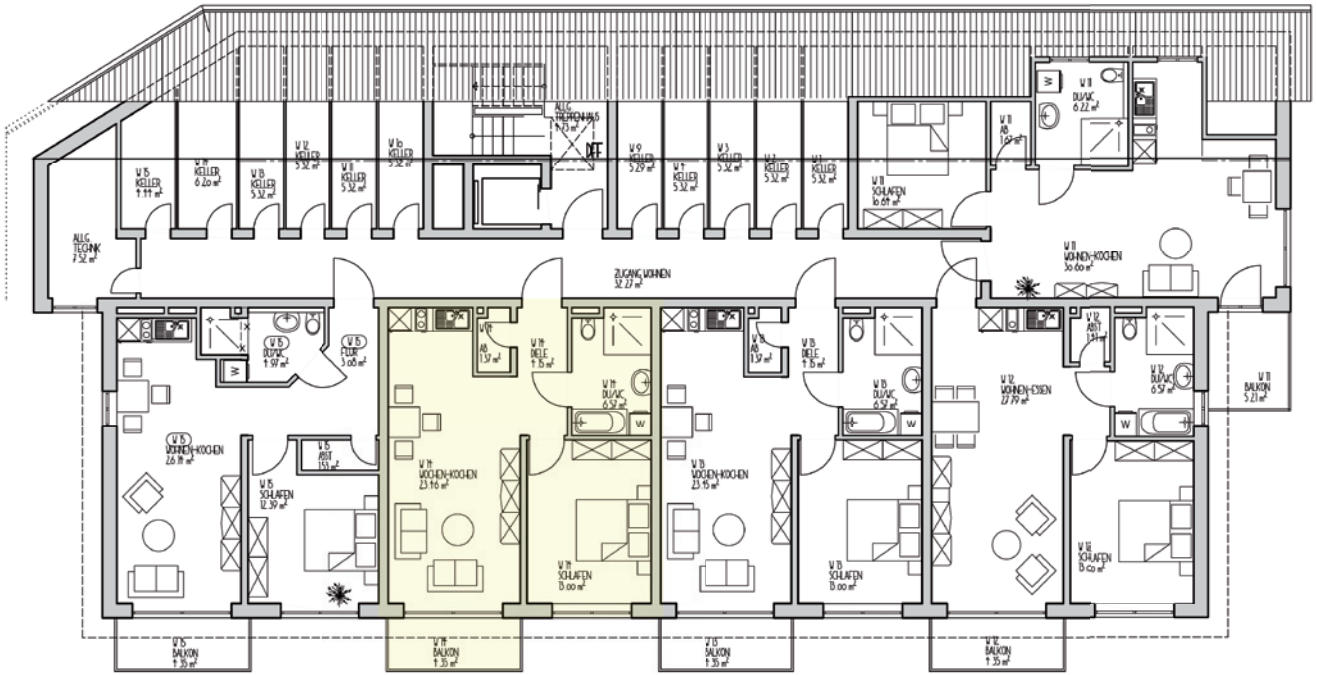


Dachgeschoss

Wohnung Nr. 13 - Dachgeschoss

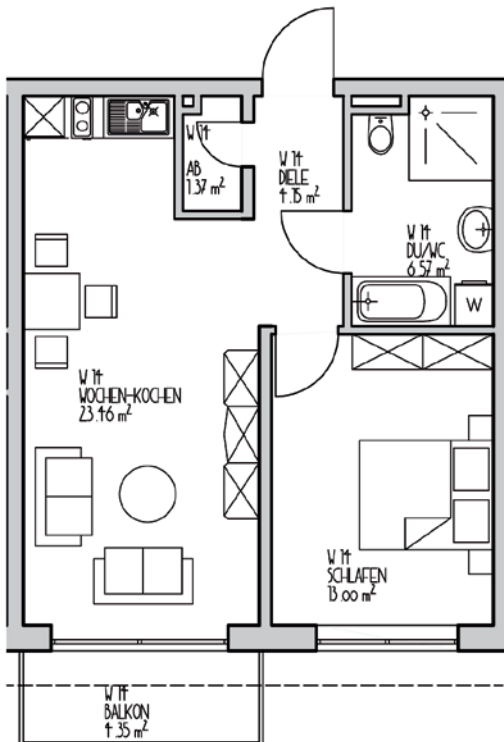


	Fläche	50,16 m ²
Miete	Kaltmiete	224,00 €
	Stellplatz	20,00 €
	Einbauküche	39,00 €
	NK-VZ	101,00 €
	Summe Miete	384,00 €
	Kautions	672,00 €

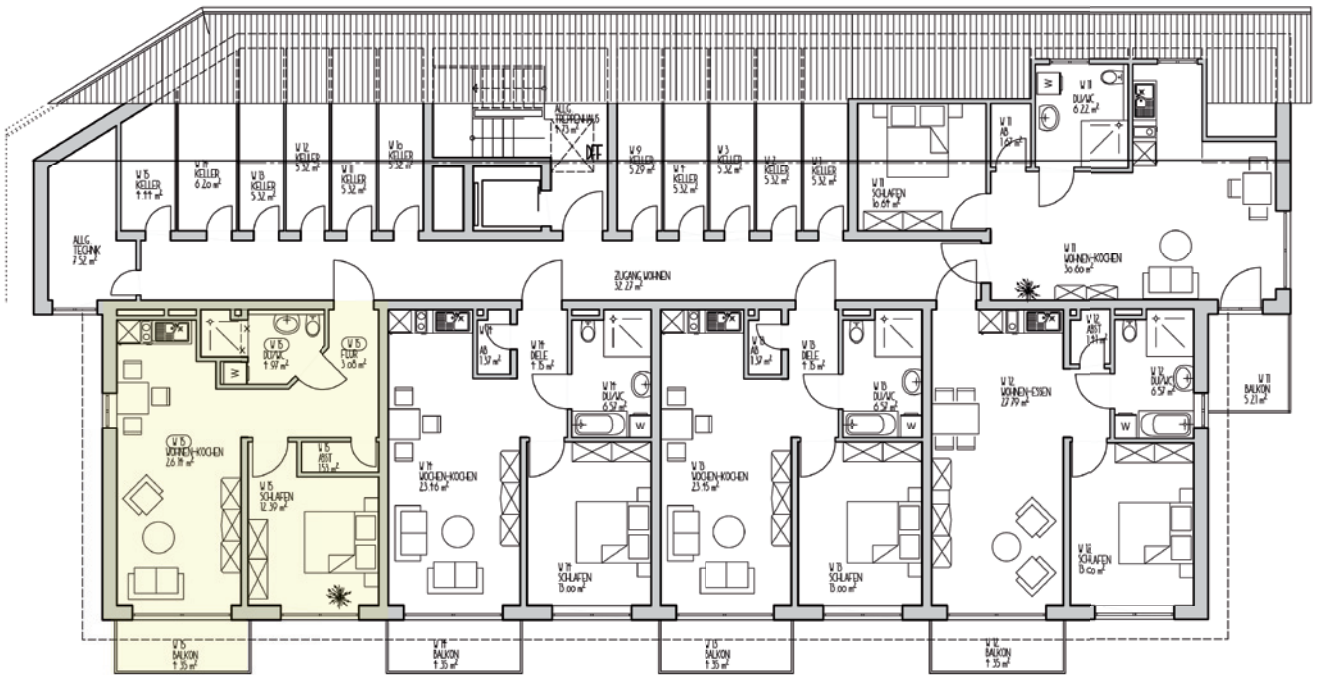


Dachgeschoss

Wohnung Nr. 14 - Dachgeschoss

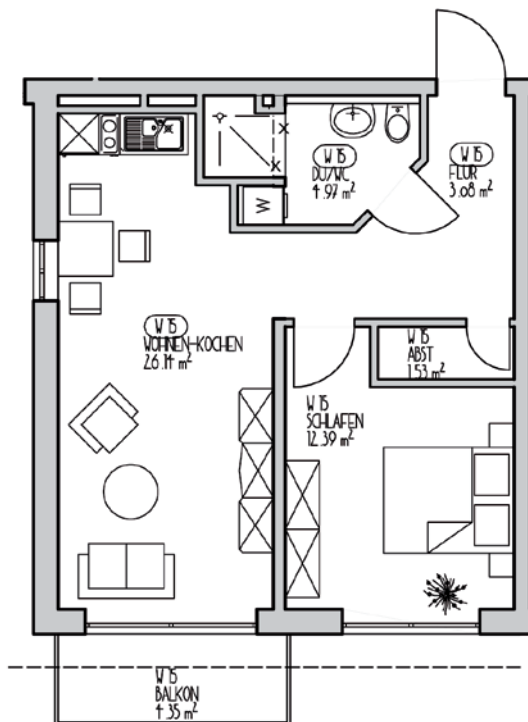


	Fläche	50,16 m ²
Miete	Kaltmiete	224,00 €
	Stellplatz	20,00 €
	Einbauküche	39,00 €
	NK-VZ	101,00 €
	Summe Miete	384,00 €
	Kautions	672,00 €



Dachgeschoss

Wohnung Nr. 15 - Dachgeschoss



	Fläche	50,43 m ²
Miete	Kaltmiete	225,00 €
	Stellplatz	20,00 €
	Einbauküche	51,00 €
	NK-VZ	101,00 €
	Summe Miete	384,00 €
	Kautions	675,00 €